

Partenaire  
de la programmation



### Musée de la civilisation

85, rue Dalhousie, C. P. 155, succ. B, Québec (Québec) G1K 7A6  
418 643-2158

### Centre d'interprétation de Place-Royale

27, rue Notre-Dame, Québec (Québec) G1K 4E9  
418 646-3167

### Musée de l'Amérique française

2, côte de la Fabrique, Québec (Québec) G1R 3V6  
418 692-2843

### Maison Chevalier

50, rue du Marché-Champlain, Québec (Québec) G1K 8R1  
418 643-2158

Ligne sans frais (Canada et États-Unis) : 1 866 710-8031



- 1 Musée de la civilisation
- 2 Centre d'interprétation de Place-Royale
- 3 Place-Royale
- 4 Église Notre-Dame-des-Victoires
- 5 Maison Chevalier
- 6 Musée de l'Amérique française



Le Musée de la civilisation est subventionné par le ministère de la Culture, des Communications et de la Condition féminine.

# MUSÉE DE LA CIVILISATION

Centre d'interprétation de Place-Royale  
Musée de l'Amérique française



Programmation  
AUTOMNE-HIVER  
2011-2012

## Musée de la civilisation

Rentrée culturelle :  
les nouveautés!

BRANCHÉ SUR L'EXPÉRIENCE HUMAINE, LE MUSÉE VOUS PROPOSE DES EXPOSITIONS THÉMATIQUES EN LIEN AVEC L'ACTUALITÉ ET VOUS CONVIE À LA DÉCOUVERTE ET À L'ÉMERVEILLEMENT.

### Radio-Canada, une histoire à suivre

DÈS LE 2 NOVEMBRE 2011

De Fanfreluche à Bernard Derome, en passant par La soirée du hockey, Les beaux dimanches et même La petite vie : revivez les grands moments de radio, de télévision et du Web qui ont marqué les 75 ans du diffuseur et découvrez les défis qui attendent un média de société en constante évolution.

Une exposition sur la diffusion de l'information et le divertissement présentant de nombreux objets-vedettes ayant marqué l'enfance de plusieurs, des extraits mémorables et des témoignages de spécialistes des médias qui posent un regard critique sur les choix faits par Radio-Canada au cours des années.

Une exposition conçue et réalisée par le Musée de la civilisation avec la participation de Radio-Canada.



UN MONDE À CÉLÉBRER  
YOURS TO CELEBRATE



## Le Musée déballe ses collections!



### Chapeau!

DÈS LE 12 OCTOBRE 2011

Incontournable dans l'histoire du costume et de la mode, le chapeau est à la fois porteur de notre identité et de nos rituels. Indispensables, respectables, audacieux, de circonstance ou tout simplement jolis... Voyez 130 chapeaux, qui témoignent de la mode vestimentaire au Québec, sélectionnés dans la collection du Musée, et des créations contemporaines de modistes d'ici.

### Gravures inuit

Histoire d'une collection unique

DÈS LE 12 OCTOBRE 2011

Inspirés des pratiques traditionnelles et de la réalité du quotidien, les artistes du Nunavik des années 1960 ont réalisé de grandes œuvres, évocatrices de coutumes et de légendes, célébrées à l'échelle internationale. Estampes, outils de gravure, matrices et photos d'époque ouvrent une fenêtre fascinante sur la région nordique du Québec et de ses artistes.



Tunniuaruk  
Davidialuk Alaasuaq Amittuk

Au fil des saisons, le Musée vous fait découvrir les objets, parfois illustres, parfois inusités, de ses célèbres collections.

# Musée de la civilisation

85, RUE DALHOUSIE

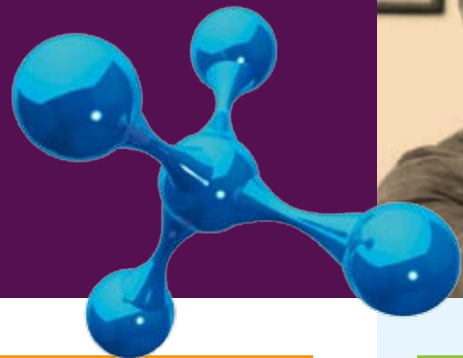


Photo: Tony Hauser

## ROME

### De ses origines à la capitale d'Italie

JUSQU'AU 29 JANVIER 2012

Ville d'art et d'histoire. Ville éternelle. Découvrez 2 600 ans de richesses et de splendeurs : plus de 30 institutions muséales italiennes et vaticaines de grande renommée, dont les musées du Capitole, ont collaboré à cette présentation exceptionnelle de plus de 300 trésors inestimables.

VISITE COMMENTÉE OFFERTE

**Atelier famille** - Mission R.O.M.E. sur iPod



Avec la collaboration



Avec la contribution



## Sciences en direct

JUSQU'AU 9 SEPTEMBRE 2012

Démystifiez la science et ses activités. Au cœur de l'exposition, des projets de toute nature permettent de voir les scientifiques à l'œuvre dans des domaines de pointe, aux frontières de la connaissance. L'inattendu se révèle au détour!

Réalisée avec la collaboration de l'Office national du film du Canada et la participation de l'Université Laval et MITACS. Présentée grâce au soutien financier de Patrimoine canadien, de la Fondation du Musée de la civilisation et du Fonds québécois de la recherche sur la nature et les technologies.

**Atelier famille**

Le cabinet de transformation  
8 ans et plus

## Portés par le fleuve

JUSQU'AU 8 JANVIER 2012

Berceau des premiers établissements, passage obligé de millions d'immigrants vers les Grands Lacs et l'Ouest, le fleuve a joué un rôle primordial dans la formation du pays.

Une réalisation de Parcs Canada, présentée au Musée de la civilisation.

**Atelier famille**

Les animaux portés par le fleuve  
6 ans et moins

## L'univers de Michel Tremblay

DÈS LE 14 MARS 2012

Véritable hommage à l'homme de théâtre, cette exposition-spectacle, inspirée de ses personnages les plus colorés et du quartier qu'ils ont habité, illustre l'ampleur de l'œuvre de ce grand dramaturge et romancier québécois.

## EXPOSITIONS DE PHOTOS

**Ensemble, au delà de la différence**

DU 28 SEPTEMBRE  
AU 16 OCTOBRE 2011

La photographe Mélanie Cantin propose une création collective née de la richesse de la différence.

**Vues et visages de jeunes**

DU 14 DÉCEMBRE 2011  
AU 22 JANVIER 2012

Regards d'adolescents sur leur réalité. Projet de culture-santé réalisé grâce à Québec horizon culture.

**Januario Garcia**

DU 1<sup>er</sup> AU 26 FÉVRIER 2012

Devenu célèbre, cet enfant des favelas présente les portraits exceptionnels des afros-brésiliens.

En collaboration avec le Centre interuniversitaire d'études sur les lettres, les arts et les traditions (CELAT) de l'Université Laval.

## EXPOSITIONS PERMANENTES

Hydro Québec présente


## Nous, les Premières Nations

Une grande exposition donne la parole aux Autochtones qui vivent au Québec. Histoire, culture et vision du monde. **VISITE COMMENTÉE OFFERTE**

En collaboration avec le ministère des Affaires indiennes et du Nord canadien, Patrimoine canadien, le Secrétariat aux affaires autochtones du Québec, le ministère des Ressources naturelles et de la Faune et le ministère des Affaires municipales, des Régions et de l'Occupation du territoire.

## Territoires

Le Québec regroupe une multitude de vastes territoires naturels et humains inattendus. Le Musée vous réserve une grande tournée!

 Exposition accessible aux personnes sourdes

Réalisée en étroite collaboration avec



## Le Temps des Québécois

De la Nouvelle-France à aujourd'hui, revivez la grande et la petite histoire du Québec avec celles et ceux qui l'ont habité et construit.

**VISITE COMMENTÉE OFFERTE**

 Exposition accessible aux personnes sourdes

Une collaboration spéciale de



## Samourai

**Chefs-d'œuvre de la collection Ann et Gabriel Barbier-Mueller**

DÈS LE 4 AVRIL 2012

Plus de 150 pièces rares rassemblées au fil des ans par le célèbre collectionneur et son épouse, dont plusieurs armures, armes et armures équestres, qui datent principalement du XVII<sup>e</sup> et du XVIII<sup>e</sup> siècle se dévoileront à nous. Réelles œuvres d'art, elles témoignent d'un pan de l'histoire japonaise où les samourais régnaient sur ce pays longtemps méconnu, qui nous fascine tant.

Hydro Québec Partenaire de la programmation éducative

## Le Quartier des découvertes

BANQUE LAURENTIENNE présente

## Il était une fois...

**ATELIER DE COSTUMES**

Braver la forêt mystérieuse, emprunter des passages secrets, se transformer en fée ou en chevalier : petits et grands enfants recréent l'inépuisable magie des contes traditionnels dans un univers enchanté, grandeur nature!

Pour les enfants de 3 à 10 ans accompagnés d'un adulte. Les horaires des ateliers du Quartier des découvertes sont offerts au Musée et au [www.mcq.org](http://www.mcq.org).



## Tour de Terre

Comment se forme un volcan? De quoi se compose une tornade? Faites un tour de Terre dans un atelier vivant et interactif!



Conçu et réalisé en partenariat avec

Les horaires des ateliers du Quartier des découvertes sont offerts au Musée et au [www.mcq.org](http://www.mcq.org).



## Centre d'interprétation de Place-Royale

27, RUE NOTRE-DAME

SITUÉ DANS LES MURS DES MAISONS HISTORIQUES HAZEUR ET SMITH, À DEUX PAS DE L'ENDROIT OÙ SAMUEL DE CHAMPLAIN A FONDÉ QUÉBEC, LE CENTRE FAIT REVIVRE LES 400 ANS D'HISTOIRE DE PLACE-ROYALE.

### ChAMPLAIN retracé, une œuvre en 3 dimensions

FILM EN 3D

Du jamais vu! Une œuvre cinématographique qui fait revivre le fondateur de la ville, ses rêves, ses projets, ses partenaires et même les terres qu'il a explorées, il y a 400 ans! Une histoire haute en couleur!

Réservation requise pour les groupes : 418 643-2158

En collaboration avec l'Office national du film du Canada, créateur de *ChAMPLAIN retracé, une œuvre en 3 dimensions* et partenaire majeur de l'exposition.



### EXPOSITIONS

#### Place-Royale en pleine croissance

Voyez l'évolution rapide du quartier : le développement de ses installations portuaires et militaires ainsi que la vitalité de ses marchés.

#### Trois siècles de commerce

Combien de peaux de castor valait un fusil? Faites le tour des commerçants de Place-Royale et découvrez ce qu'on y a vendu ou troqué au fil des années.

#### Comme nulle part ailleurs

Allez à la rencontre des gens qui ont vécu à Place-Royale.



#### Maquette de Québec

##### POUR TOUS

Faites le tour de la grande maquette et découvrez les bâtiments qui formaient Québec en 1635!

#### Place-Royale en 1800

##### ATELIER DE COSTUMES

Enfilez les habits d'un maître-tonnelier et de sa famille, dans un décor d'époque!

#### La visite du médecin

##### ANIMATION

Rencontrez Pierre de Sales Laterrière, médecin réputé durant les années 1800 qui s'y connaît en plantes pour guérir ses patients.

#### Le bourreau

##### NOUVEAU! ANIMATION

À l'intérieur, dans les voûtes, Joseph Montelle, dernier bourreau en Nouvelle-France, livre enfin sa propre version des faits!

Horaire disponible au comptoir d'accueil

#### Maison Chevalier

50, RUE DU MARCHÉ-CHAMPLAIN

Rare maison historique accessible au public, ce monument de la période française recrée de magnifiques décors des XVI<sup>e</sup> et XIX<sup>e</sup> siècles. De plus, le Centre d'interprétation de la vie urbaine y présente la visite audioguidée *Vieux-Québec : secrets et anecdotes*.

Jusqu'au 30 avril 2012  
Du mardi au dimanche, de 10 h à 17 h

Du 26 décembre 2011 au 2 janvier 2012  
Tous les jours, de 10 h à 17 h  
Fermé le 25 décembre

Droit d'entrée (2 \$). Horaire et droit d'entrée indiqués sous réserve de modification. Visite commentée offerte. Information [www.mcq.org](http://www.mcq.org) ou 418 692-5550.



## Musée de l'Amérique française

2, CÔTE DE LA FABRIQUE

POUR DÉCOUVRIR LA VITALITÉ DE LA FRANCOPHONIE D'AMÉRIQUE DU NORD : SON PASSÉ ET SON HISTOIRE EXALTANTE, SON OUVERTURE AU MONDE ET SON AVENIR, DES TRACES BIEN VIVANTES AU CŒUR DU VIEUX-QUÉBEC! VISITEZ LE MUSÉE, SES EXPOSITIONS ET SA CHAPELLE.

### Partir sur la route des francophones

#### EXPOSITION PERMANENTE

La Nouvelle-France, puis l'immensité du continent américain... Partagez les espoirs et l'audace des migrants francophones d'autrefois qui ont pris la route pour élargir leurs horizons et tenter leur chance.

Concepteur principal : Olivier Dufour

### L'Œuvre du Séminaire de Québec

#### EXPOSITION PERMANENTE

Fondé en 1663, le Séminaire de Québec a marqué l'évolution de la société québécoise. Lieu d'enseignement, milieu de vie, découvrez la richesse d'un patrimoine exceptionnel.

### Moi, Augustine... femme d'action et de prière

#### JUSQU'AU 18 MARS 2012

La communauté des Augustines a joué un rôle clé dans le développement de la société québécoise dès 1639. Les objets de cette précieuse collection témoignent de la vie spirituelle et de l'engagement de cette communauté.

#### Une heure au Musée

##### VISITE COMMENTÉE

Horaire offert au comptoir d'accueil

### Chapelle du Musée

2, CÔTE DE LA FABRIQUE

Érigée sur le site du Séminaire de Québec, la Chapelle est l'un des plus beaux fleurons du patrimoine religieux du Québec. Lieu de mémoire, elle accueille aussi des rencontres et de nombreuses activités culturelles, théâtrales, musicales et des rencontres.



LE CENTRE DE LA FRANCOPHONIE DES AMÉRIQUES A POUR MISSION DE CONTRIBUER À LA PROMOTION ET À LA MISE EN VALEUR D'UNE FRANCOPHONIE PORTEUSE D'AVENIR POUR LA LANGUE FRANÇAISE DANS LE CONTEXTE DE LA DIVERSITÉ CULTURELLE.

#### Découvrez le Centre en nous visitant

Par l'entremise d'installations multimédias interactives, de cartes géographiques et d'extraits d'œuvres littéraires francophones.

#### Participez au rayonnement de la francophonie des Amériques

Découvrez la diversité et la richesse des communautés francophones à travers des clips vidéo, des témoignages et des reportages.

2, côte de la Fabrique, Québec (Québec) G1R 4M8  
418 646-3300 et 1 877 646-3322

[www.francophoniedesamericques.com](http://www.francophoniedesamericques.com)





Entrer au Musée de la civilisation, c'est partir à l'aventure... Y retourner, c'est poursuivre le voyage.

**TARIFS ANNUELS\***

Adultes	41 \$	Famille	64 \$
Aînés	32 \$	Monoparentale	44 \$
Étudiants	23 \$		

**DÉCOUVREZ UN MONDE D'AVANTAGES!**  
www.mcq.org - 418 643-2158

\* Certaines conditions s'appliquent. Possibilité d'abonnement pour 2 ans.

Restez branché sur le Musée!



Inscrivez-vous à l'envoi mensuel Info-Musée au [www.mcq.org](http://www.mcq.org)



Visitez le Musée autrement!

Téléchargez l'application MCQ pour iPhone avant votre visite ou sur place.

L'application comprend une visite inédite du Musée en 60 minutes, un zoom sur les collections et *Mission R.O.M.E.*, une quête interactive à même l'exposition vedette *Rome. De ses origines à la capitale d'Italie.*

Place-Royale, d'aujourd'hui à hier



Visitez virtuellement Place-Royale : des images panoramiques interactives et une baladodiffusion vous révèlent les secrets du passé! De plus, un rallye à télécharger vous guide à travers les lieux.

[www.mcq.org/place-royale](http://www.mcq.org/place-royale)

Réalisé en partenariat avec Idéeclic et grâce au soutien financier du ministère du Patrimoine canadien par l'entremise de la stratégie de Culture canadienne en ligne.

Renseignements généraux

**Droits d'entrée**

(taxes incluses)	MC*	MAF*	CIPR*
Adultes	13 \$	8 \$	7 \$
Aînés (65 ans et + avec carte)	12 \$	7 \$	6 \$
Étudiants (17 ans et + avec carte)	9 \$	5,50 \$	5 \$
De 12 à 16 ans	4 \$	2 \$	2 \$
11 ans et moins	Gratuit	Gratuit	Gratuit
Abonné(e)s	Gratuit	Gratuit	Gratuit
Vestiaire	1,25 \$	Gratuit	Gratuit
Tarifs réduits pour les groupes			

\*MC : Musée de la civilisation  
\*MAF : Musée de l'Amérique française  
\*CIPR : Centre d'interprétation de Place-Royale

**Forfait découverte 3 sites**

**Économisez jusqu'à 7 \$!**  
Profitez d'un tarif réduit pour faire la tournée de nos sites! Valide pour deux semaines à partir de la première visite. Informez-vous auprès de nos préposés.

**Plages de gratuité** - Entrée gratuite les mardis entre le 1<sup>er</sup> novembre et le 31 mars, ainsi que les samedis de janvier et de février, entre 10 h et midi.

**Suivez le guide** - L'horaire des visites commentées est offert au comptoir d'accueil ou en téléphonant au Musée. Possibilité de réservation pour les groupes.

**Services offerts**

**Le Café du Campanile** - Des menus santé alléchants dans une ambiance décontractée, avec une vue imprenable sur le fleuve Saint-Laurent!

**La Boutique** - Que vous cherchiez un cadeau original ou un souvenir, vous trouverez plusieurs objets inédits qui témoigneront de votre visite. Ouvert du mardi au dimanche, de 12 h à 17 h.

**Location d'espaces** - Pour un événement exceptionnel, le complexe muséal offre des espaces uniques qu'il est possible de louer. Communiquez avec l'équipe des événements privés au 418 643-2158.

**Heures d'ouverture**

**Musée de la civilisation**  
**Musée de l'Amérique française**  
**Centre d'interprétation de Place-Royale**  
Jusqu'au 23 juin 2012  
Du mardi au dimanche, de 10 h à 17 h.  
Fermé les lundis

Du 26 décembre 2011 au 2 janvier 2012  
Tous les jours, de 10 h à 17 h  
Fermé le 25 décembre

Horaires indiqués sous réserve de modification.